

Bauphysikalische Untersuchungen an komplexen Systemen

Das Entwicklungs- und Prüflabor Holztechnologie (EPH) bietet ein breites Spektrum physikalischer Untersuchungen an Bausystemen, Baukörpern und Baustoffen an. Einen besonderen Schwerpunkt bilden dabei Systeme aus Holz, Holzwerkstoffen und anderen Materialkombinationen für Wand, Boden und Dach/Decke. Dafür stehen Laborbereiche zur Simulation des Bauteilverhaltens und moderne Messtechnik zur Verfügung. Die Arbeitsgruppe „Bauphysik“, zusammengesetzt aus Fachleuten unterschiedlicher Richtungen (Bauingenieurwesen, Physik und Holztechnologie), bearbeitet in interdisziplinärer Zusammenarbeit komplexe Problemstellungen schnell und zuverlässig.

Beispiele aus unserem Leistungsspektrum

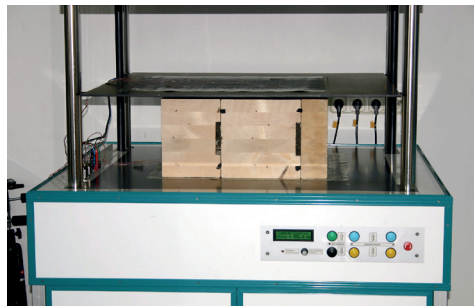
- Prüfung von Vollholz nach EN 408 und von Holzwerkstoffen nach EN 789



Systemprüfmaschine - Prüfung eines kompletten Deckenaufbaus

- Systemprüfung von tragenden Fußböden nach EN 1533 und Holzwerkstoffen nach EN 12871

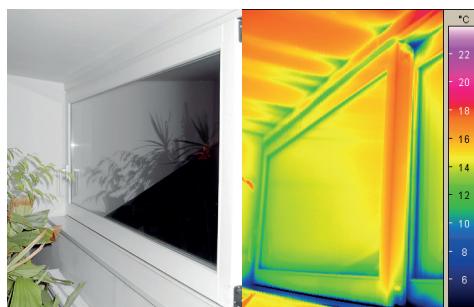
- Bestimmung des Wärmedurchlasswiderstandes nach EN 12664/ EN 12667



Zweiplattengerät - Bestimmung des Wärmedurchlasswiderstandes von Blockhauswänden (Prinzip)

- Prüfung von Klebstoffen für nicht tragende und tragende Anwendungen

- Schwachstellenanalyse an Baukörpern (z.B. Thermographie)



Thermographie - Schwachstellenanalyse an Fenstern

- Prüfung von Dämmstoffen auf der Grundlage europäischer Standards

- Bestimmung der Wasserdampfdurchlässigkeit nach DIN EN ISO 12572

Entwicklungs- und Prüflabor
Holztechnologie GmbH

Zellescher Weg 24
01217 Dresden · Germany

Tel.: +49 351 4662 0
Fax: +49 351 4662 211
info@eph-dresden.de
www.eph-dresden.de

Ansprechpartner



Dipl.-Ing.
Jens Gecks
Tel.: +49 351 4662 243
jens.gecks@eph-dresden.de



Dipl.-Ing.(FH)
Lars Blüthgen
Tel.: +49 351 4662 295
lars.bluehtgen@eph-dresden.de



Dipl.-Phys.
Heiko Kühne
Tel.: +49 351 4662 259
heiko.kuehne@eph-dresden.de