

Prüfungen von Terrassendecks

Terrassendecks werden durch abiotische (Niederschlag, Wechsel von Temperatur und Feuchte, Sonneneinstrahlung, Schmutzpartikel) und biotische (Pilze, Algen, Insekten) beeinflusst. Diese beeinträchtigen sowohl die Optik als auch die Gebrauchstauglichkeit des Produktes.

Die EPH ist eine kompetente Prüfstelle für die Bestimmung der Witterungsbeständigkeit von Terrassen aus Holz und WPC.

Biologische Beständigkeit

- Holzerstörende und holzverfärbende Pilze
- Algen

Freilandprüfungen

- Horizontal- und Schrägbewitterung
- Bodenkontakt

Künstliche Bewitterung

- Xenontest, QUV, Auswaschung, Wechselklima
- Begleitende Untersuchungen:
 - Farbänderungen (Messung, visuelle Bewertung)
 - Wasseraufnahme, Quellung/Schwindung
 - Bewertung von Strukturänderungen

Rutschfestigkeit

- Pendeltest
- Geneigte Ebene
- Gleitreibungsmessung

Mechanische Prüfungen

- Biegefestigkeit und Bruchverhalten
- Quellung und Schwindung

Untersuchung von Schadensfällen

- Artbestimmung von Pilzen, Algen und Insekten (Mikroskopie, Molekularbiologie)
- Holzartenbestimmung
- Gutachten (z. B. Holzqualität, Schadensursachen, Risse, Verfärbungen)

Europäische Produktnormen (WPC)

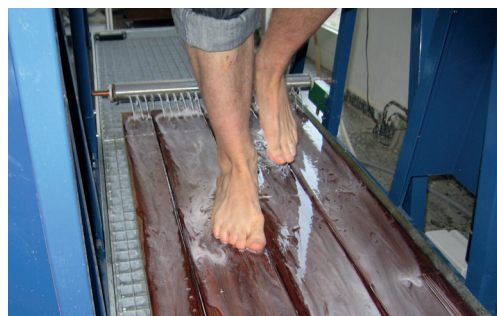
- EN15534-1 (Prüfmethoden)
- EN 15534-4 (Spezifikation für Deckings)



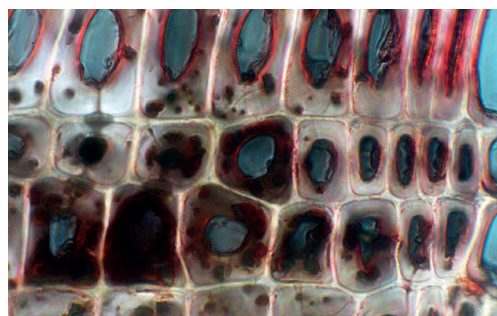
Pilzprüfung von thermisch modifiziertem Holz (TMT)



Bewitterung im Freiland



Geneigte Ebene zur Bestimmung der Rutschfestigkeit



Holztracheiden im Querschnitt: durch Moderfäulepilze verursachte Abbaukavernen (1000 x)

Entwicklungs- und Prüflabor
Holztechnologie GmbH

Zellescher Weg 24
01217 Dresden · Germany

+49 351 4662 0
+49 351 4662 211
info@eph-dresden.de
www.eph-dresden.de

Ansprechpartner



Biologische Prüfungen
Dipl.-Biol.
Katharina Plaschkies
+49 351 4662 334
katharina.plaschkies
@eph-dresden.de



Mechanische Prüfungen
Dipl.-Ing.
Jens Gecks
+49 351 4662 243
jens.gecks@eph-dresden.de



Künstliche Bewitterung/
Rutschfestigkeit
Dr.-Ing.
Rico Emmler
+49 351 4662 268
rico.emmler@eph-dresden.de



Schadensgutachten/Mikroskopie
Prof.
Björn Weiß
+49 351 4662 270
bjoern.weiss@eph-dresden.de

Die EPH ist zugelassene Prüfstelle der Qualitätsgemeinschaft Holzwerkstoffe für das WPC-Qualitätssiegel. Die Prüfungen werden außerdem im Rahmen der Vergabe des "Qualitätszeichen TMT" durchgeführt.